



Osann GmbH  
Gewerbestraße 22  
D-78244 Gottmadingen  
Germany  
Web: [www.osann.de](http://www.osann.de)



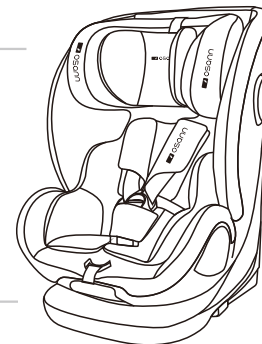
DE

EN

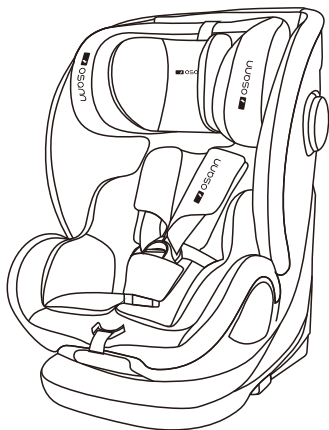
# INSTRUCTIONS

## HERO

i-Size ECRS  
40-150CM

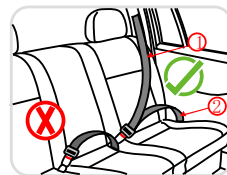


# Verzeichnis



1. NOTIZ	01
2. WARNUNG	02
3. SITZTEILE	05
4. BENUTZUNG DES KINDERSITZES IM FAHRZEUG	06
4.1 Für Kindergröße <105cm	06
4.1.1 Eine Montage mit ISOFIX und TOP-Tether	
4.2 Für 105cm < Kindergröße <150cm	13
4.2.1 Eine Montage mit dem 3- Punkt-Gurt des PKW	
4.2.2 Eine Montage mit ISOFIX, TOP-Tether und dem 3- Punkt-Gurt des PKW	
5. ENTFERNEN DES BEZUGES	15
6. REINIGUNG	16
7. PFLEGE	17
8. VERHALTEN NACH EINEM UNFALL	17

## 1. Notiz

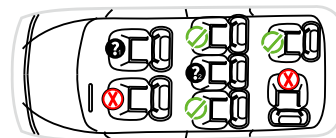


① 1 Sicherheitsgurte für PKW – Diagonalgurt

② 2 Sicherheitsgurte für PKW – Beckengurt



Eine Montage nur mit dem 2-Punkt-Gurt des PKW ist nicht möglich. Bitte mit dem 3- Punkt-Gurt des PKW.



✔ Der richtige Platz im Fahrzeug

✘ Der falsche Platz im Fahrzeug

Dieser Autositz ist passend für den dreistufigen Autogurt mit dem Standard der UN/ECE R16.

❓ 1. Eine Montage vor dem Airbag ist verboten.

❓ 2. Eine Montage nur auf dem Autositz mit dem 3-Punkt-Gurt.

## 2.WARNUNG

Bitte lesen Sie diese Anleitung vor der Verwendung sorgfältig durch und bewahren Sie diese zum späteren Nachschlagen auf, um die Sicherheit Ihres Kindes zu gewährleisten. Die Nicht-beachtung der Anweisungen in diesem Handbuch kann zu schweren Verletzungen Ihres Kindes führen.

•**NOTIZ**– Dies ist ein erweitertes i-Size Kinderrückhaltesystem mit einer Sitzerrhöhung für das erweiterte i-Size Kinderrückhaltesystem. Es ist gemäß der Verordnung Nr. 129 für die Verwendung in i-Size-kompatiblen Fahrzeugsitzpositionen zugelassen, wie von den Fahrzeugherstellern in der Fahrzeugbetriebsanleitung angegeben. Wenden Sie sich im Zweifelsfall entweder an den Hersteller des Kinderrückhaltesystems oder an den Händler.

- Der Kinderautositz Osann HERO ist zugelassen für eine Körpergröße zwischen 40 und 150 cm (max.36kg/etwa 0-12 Jahren alt).
- Der Kindersitz ist ausschließlich für den Gebrauch in Fahrtrichtung zugelassen.
- Der Kindersitz kann nur mit dem eigenen 5-Punkt-Gurtsystem für Kinder unter einer Körpergröße von 105 cm & maximal 18kg verwendet werden.
- Der Kindersitz kann NICHT mit dem 5-Punkt-Gurtsystem für Kinder ab einer Körpergröße von mehr als 105 cm und/oder mehr als 18kg Körpergewicht genutzt werden.
- Ab einer Körpergröße von 105cm (bis maximal 150 cm) kann das 5-Punkt-Gurtsystem vom Kindersitz entfernt werden und das Kind mit dem 3-Punkt-Gurt vom PKW angeschnallt werden.
- Wenn der HERO für Kinder mit einer Körpergröße von 135cm bis 150cm verwendet wird, kann es vorkommen, dass der Kindersitz nicht in alle Fahrzeugtypen passt, wegen einem niedrig positionierten Fahrzeugdach an der gewählten Anbringungsseite.
- Überschreitet die Körpergröße des Kindes 150cm, muss das Kind auf den Fahrzeugsitz wechseln und mit dem 3-Punkt-Gurt des PKWs gesichert werden.

- Der Kindersitz kann ausschließlich mit der Isofix-Befestigung & Top-Tether vorwärts gerichtet eingebaut werden.

Für den Isofix-Einbau: Achten Sie darauf, das Handbuch des Autoherstellers zu lesen.

- Verwenden Sie keine anderen tragenden Berührungspunkte als diejenigen, welche in der Anleitung beschrieben und in dem Kinderrückhaltesystem gekennzeichnet sind.
- Verwenden Sie diesen Kindersitz nicht zu Hause. Er wurde nicht für den Gebrauch zu Hause konzipiert und sollte daher nur in Ihrem Auto verwendet werden.
- Lassen Sie Ihr Kind zu keiner Zeit unbeaufsichtigt auf dem Sitz.
- Der Kindersitz sollte ausgetauscht werden, wenn er bei einem Unfall starken Belastungen ausgesetzt war.
- Aus Sicherheitsgründen muss der Kindersitz auch dann im Fahrzeug befestigt sein, wenn Ihr Kind gerade nicht im Kindersitz sitzt.
- Stellen Sie immer sicher, dass alle Befestigungspunkte, die die Sitzhalterung am Fahrzeug halten, festsitzen und alle Gurte, die das Kind zurückhalten, an den Körper des Kindes angepasst sind. Stellen Sie zudem sicher, dass die Gurte nicht verdreht sind.
- Gepäckstücke oder andere Gegenstände, die im Falle eines Zusammenstoßes Verletzungen verursachen können, müssen ordnungsgemäß gesichert werden.
- Die steifen Gegenstände und Kunststoffteile eines Kinderrückhaltesystems müssen so platziert und installiert sein, dass sie bei alltäglichem Gebrauch nicht von einem beweglichen Sitz oder einer Fahrzeugtür eingeklemmt werden können.
- Bitte setzen Sie den Kindersitz keinem direkten Sonnenlicht aus. In direktem, intensivem Sonnenlicht wird der Kindersitz oder Teile davon sehr heiß, was Ihr Kind verletzen könnte.
- Es ist wichtig, dass tiefsitzende Gurte das Becken fest fixieren. Um das Sturzrisiko zu vermeiden, sollte Ihr Kind immer angeschnallt sein.
- Es ist gefährlich, ohne Zustimmung der zuständigen Instanz Änderungen oder Ergänzungen am

Gerät vorzunehmen. Die Nichtbeachtung der Installationsanweisungen des Herstellers des Kinderrückhaltesystems birgt ebenfalls Gefahren.

- Dieser Kindersitz wurde für Kinder mit einer Körpergröße von 40 bis 150cm und einem Maximalgewicht von 36 kg konzipiert. Überlasten Sie niemals den Kindersitz, indem Sie mehr als ein Kind oder zusätzliche Lasten darin transportieren.
- Die Kinderrückhalteeinrichtung darf nicht ohne den Sitzbezug verwendet werden.
- Der Sitzbezug darf nicht durch einen anderen als den vom Hersteller empfohlenen ersetzt werden, da der Sitzbezug ein fester Bestandteil der Rückhalteleistung ist.

**•WARNUNG!**

Erst wenn Ihr Kind mindestens 15 Monate alt ist und eine Größe von 76 cm erreicht hat, dürfen Sie den Sitz vorwärtsgerichtet verwenden.

**•WARNUNG!**

Damit Ihr Kind richtig geschützt werden kann, ist es unbedingt notwendig, den Kindersitz so zu verwenden, wie es in dieser Anleitung beschrieben wird.

**•HINWEIS!**

Durch länderspezifische Anforderungen können Produktmerkmale abweichen.

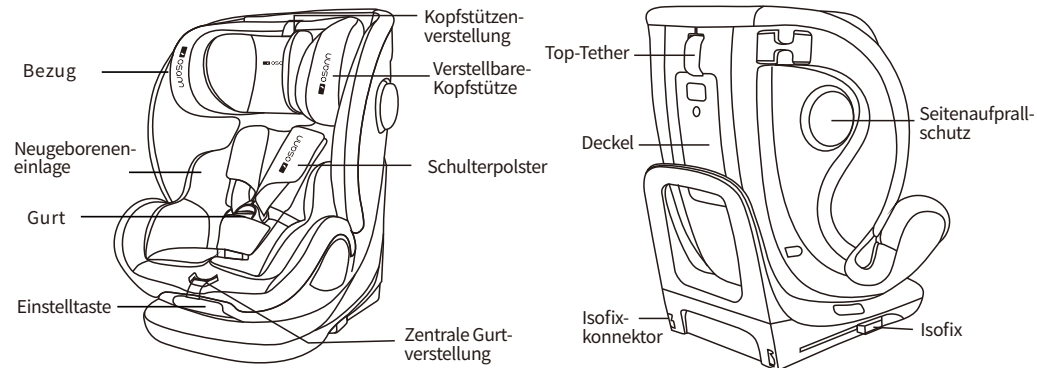
**•HINWEIS!**

Bewahren Sie diese Anleitung immer griffbereit im dafür vorgesehenen Fach am Kindersitz auf.

**•HINWEIS!**

Die Neugeboreneneinlage dient dem Schutz Ihres Kindes und muss bis zu einer Körpergröße von 60 cm verwendet werden.

## 3.SITZTEILE



## 4. BENUTZUNG DES KINDERSITZES IM FAHRZEUG

Abhängig von Körpergröße und Alter kann der Kindersitz vorwärtsgerichtet und rückwärtsgerichtet verwendet werden.

### 4.1 Für Kindergröße <105cm

Wir empfehlen den Kindersitz bis zu einer Körpergröße von 105cm und max. 18 kg gegen die Fahrtrichtung zu verwenden.

#### **WARNUNG!**

Bis zu einem Alter von 15 Monaten und einer Körpergröße von 75 cm ist dies zwingend vorgesehen. Doch auch darüber hinaus ist ein rückwärtsgerichteter Transport Ihres Kindes am sichersten.

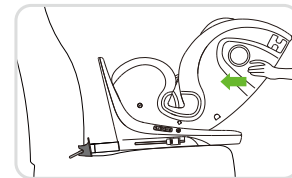
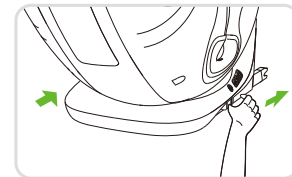
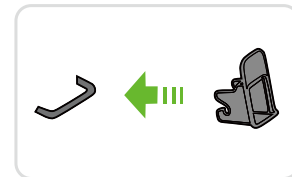
### 4.1.1 Eine Montage mit ISOFIX und TOP-Tether

1. Falls erforderlich, hängen Sie die mitgelieferten Einführhilfen mit der längeren Lasche nach oben in die beiden ISOFIX-Befestigungspunkte ein. In manchen Fahrzeugen eignet sich eine entgegengesetzte Einbaurichtung der Einführhilfen besser.

2. Beide Arretierungen lassen sich unabhängig voneinander verstellen. Betätigen Sie beide Tasten und gleichzeitig und schieben Sie die ISOFIX Arretierung bis zum Anschlag aus der Basis.

3. Die ISOFIX-Rastarme müssen hörbar an den beiden ISOFIX-Befestigungspunkten einrasten.

4. Vergewissern Sie sich, dass der Sitz gut hält, indem Sie versuchen, ihn aus den ISOFIX-Befestigungspunkten herauszuziehen.



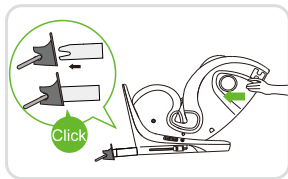
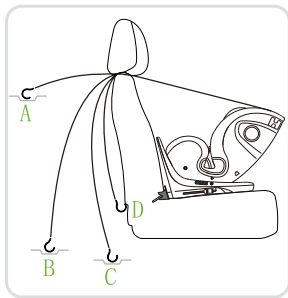
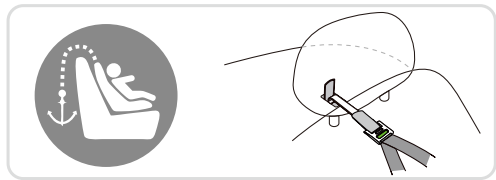
5. Der grüne Sicherheitsindikator muss an den beiden ISOFIX-Entriegelungstasten gut sichtbar sein.

6. Um den Top-Tether zu lösen, drücken Sie mit einer Hand den grauen Einstellerknopf und ziehen Sie mit der anderen Hand die Seite des Gurtankers auf die erforderliche Länge. Befestigen Sie den Anker am Befestigungspunkt auf der Rückseite des Autositzes.

7. Anschließend schieben Sie den Sitz in Richtung Rückenlehne, bis diese fest und vollflächig anliegt.

8. Befestigen Sie den Anker am Befestigungspunkt auf der Rückseite des Autositzes.

9. Ziehen Sie den Top-Tether straff, indem Sie an der anderen Seite des Gurtes ziehen. Vergewissern Sie sich, dass die Anzeige Grün ist.



## ANSCHNALLEN MITTELS GURTSYSTEM

1. Lockern Sie die Schultergurte, indem Sie die Verstelltaste am Zentralversteller betätigen und gleichzeitig beide Schultergurte nach oben ziehen. Bitte ziehen Sie immer am Schultergurt und nicht an den Gurtpolstern.

2. Öffnen Sie das Gurtschloss durch kräftiges Drücken der Taste.

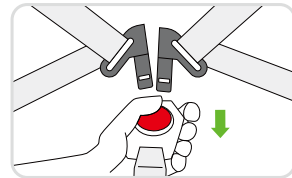
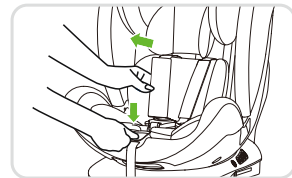
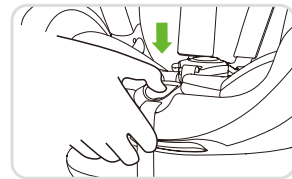
3. Die Schließungen können seitlich am Bezug, auf dem dafür gekennzeichneten Bereich fixiert werden. Achten Sie darauf, dass die Schultergurte nicht verdreht sind.

4. Setzen Sie Ihr Kind in den Kindersitz.

5. Führen Sie die Schultergurte gerade über die Schultern Ihres Kindes.

6. Führen Sie die beiden Schließungen zusammen und rasten Sie diese im Gurtschloss mit einem hörbaren „KLICK“ ein.

7. Ziehen Sie behutsam am Zentralverstellgurt, um die Schultergurte soweit zu straffen, bis diese am Körper Ihres Kindes anliegen.



Die Schultergurte sind mit der Kopfstütze fest verbunden und müssen nicht separat eingestellt werden.

#### **HINWEIS!**

Achten Sie darauf, dass die Kopfstütze ordnungsgemäß eingerastet ist, bevor Sie den Kindersitz verwenden.

#### **HINWEIS!**

Sorgen Sie dafür, dass der Kindersitz frei von Spielsachen und harten Objekten ist.

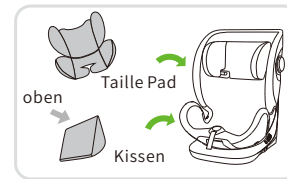
#### **HINWEIS!**

Für den optimalen Schutz des Kindersitzes sollten die Schultergurte so nahe wie möglich am Körper anliegen. Achten Sie darauf, dass die Beckengurte möglichst tief verlaufen, sodass sie eng am Becken anliegen.

## Anpassen der Kopfstütze

#### **HINWEIS!**

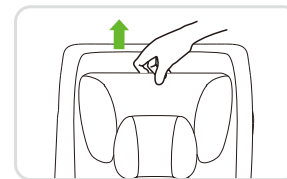
- Die Kinder zwischen 40cm und 75cm benötigen ein Taille Pad und ein kleines Kissen.
- Die Kinder zwischen 76cm und 86cm brauchen ein Taille Pad.



#### **HINWEIS!**

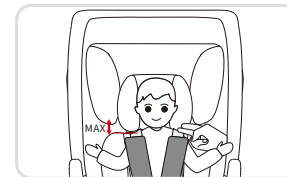
Nur eine in optimaler Höhe eingestellte Kopfstütze gewährt Ihrem Kind größt möglichen Schutz und Komfort.

- Die Kopfstütze muss so eingestellt werden, dass max. zwei Finger breit oder weniger zwischen der Schulter des Kindes und der Kopfstütze frei bleiben.
- Betätigen Sie die Einstelltaste an der Unterkante der Kopfstütze und führen Sie diese in die gewünschte Position.



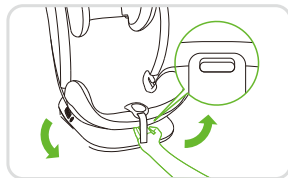
#### **HINWEIS!**

Die Schultergurte sind mit der Kopfstütze festverbunden und müssen nicht separat eingestellt werden.



## 360° ROTATION

Der Kindersitz verfügt über eine 360°-Drehfunktion, um das Ein- und Aussteigen Ihres Kindes zu erleichtern und um von der rückwärtsgerichteten zur vorwärtsgerichteten Verwendungsart zu wechseln.



## EINSTELLEN DER SITZPOSITION

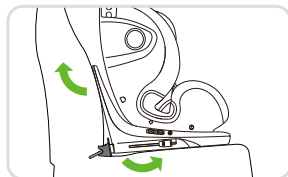
Der HERO bietet bis zu 4 unterschiedliche Sitzpositionen zum sicheren und komfortablen Transport Ihres Kindes im Fahrzeug. Falls gewünscht, betätigen Sie die Positionsverstelltaste an der Vorderseite des Kindersitzes, um den HERO in eine der gewünschten Liegepositionen zu führen. Achten Sie immer darauf, dass die Sitzschale mit einem hörbaren „KLICK“ einrastet.

### **WARNUNG!**

Eine Einstellung der Sitzposition durch den Fahrzeugführer ist während der Fahrt ausdrücklich untersagt!

### **WARNUNG!**

Achten Sie immer darauf, dass die Positionsverstelltaste in Liege- sowie in Sitzposition hörbareinrastet.



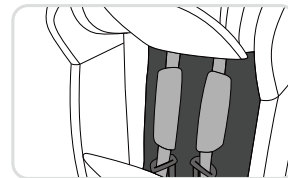
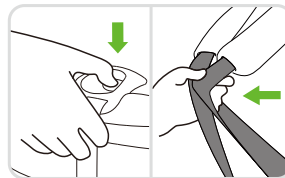
## 4.2 Für 105cm < Kindergröße < 150cm

### **HINWEIS!**

Der Gurtesystem kann aus Kindersitz nicht entfernen.

## Verstecken des Gurtsystems

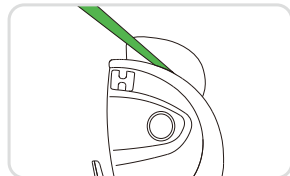
1. Lösen Sie den Gurt.
2. Entriegeln Sie den Schulterpolsterbügel und entfernen Sie die Schulterpolster.
3. Entfernen Sie die Komforteinlage aus dem Sitz.
4. Versteuen Sie die Gurte nun hinter dem Sitzbezug.
5. Legen Sie das Gurtschloss zur Aufbewahrung in die dafür vorgesehene Mulde in der Sitzfläche unterhalb des Sitzbezuges.





#### 4.2.1 Eine Montage mit dem 3- Punkt-Gurt des PKW

1. Setzen Sie das Kind in den Kindersitz.
2. Stellen Sie die Höhe der Kopfstütze so ein, dass die Sicherheitsgurtführung an der Kopfstütze frei bleibt.
3. Verstellbare Kopfstütze auf eine richtige Position.
4. Führen Sie den Diagonalgurt des Autos durch die Gurtführung unter der Kopfstütze des Kindersitzes.
5. Der Diagonal- sowie auch der Beckengurt wird durch die Kerbe auf der Seite hindurchgeführt.
6. Achten Sie darauf, dass insbesondere der Beckengurt eng anliegt und so tief wie möglich über dem Becken des Kindes verläuft.
7. Schließen Sie den 3-Punkt-Sicherheitsgurt mit der Schnalle am Autositz. Geben Sie acht, dass der 3-Punkt-Sicherheitsgurt nicht verdreht ist.
8. Ziehen Sie den 3-Punkt-Sicherheitsgurt des Fahrzeuges so straff wie möglich und überprüfen Sie, ob der Kindersitz sicher steht.



#### 4.2.2 Eine Montage mit ISOFIX, TOP-Tether und dem 3- Punkt-Gurt des PKW

1. Nach dem Kapitel „Eine Montage mit ISOFIX und TOP-Tether“ zum Einbau.
2. Weiter nach dem Kapitel „Eine Montage mit dem 3- Punkt-Gurt des PKW“ zum Einbau.

## 5. ENTFERNEN DES BEZUGES

### Entfernen

Bitte betätigen nach dem Kapitel „Verstecken des Gurtsystems“ zuerst. Sie können nun den Bezug der Kopfstütze und den Sitzbezug nach vorne hin abziehen.

- Um die Bezüge wieder zu befestigen, verfahren Sie in umgekehrter Reihenfolge.

#### **HINWEIS!**

Achten Sie bei der Wiederanbringung der Schulterpolster unbedingt darauf, dass ...

- die geschlossene Seite zum Hals hin zeigt.
- die Schulterpolster vollständig in ihrer Aufhängung eingehakt sind.
- die Schultergurte im Schulterpolster geführt sind.

#### **WARNUNG!**

Der Bezug ist integraler Bestandteil des Kindersitz-Sicherheitskonzeptes. Der Kindersitz darf aus diesem Grund keinesfalls ohne Bezug verwendet werden.

## 6. REINIGUNG

Es ist darauf zu achten, dass nur ein originaler Sitzbezug verwendet wird, da auch der Bezug ein wesentlicher Bestandteil der Funktion ist. Ersatzbezüge erhalten Sie im Fachhandel.

### HINWEIS!

Der Bezug darf bei 30° C im Schonwaschgang gewaschen werden. Sollten Sie mit mehr als 30° C waschen, kann es zu Ausfärbungen kommen. Bitte den Bezug gesondert von anderer Wäsche waschen und keinesfalls maschinell trocknen! Den Bezug keinesfalls in der prallen Sonne trocknen! Die Kunststoffteile können mit einem milden Reinigungsmittel und warmen Wasser gewaschen werden.

### WARNUNG!

Bitte auf keinen Fall chemische Reinigungs- oder Bleichmittel verwenden!

### WARNUNG!

Das Gurtsystem kann nicht ausgebaut werden! Entfernen Sie niemals einzelne Bestandteile des Gurtsystems! Sie können die Gurte mit einer lauwarmen Seifenlösung abwaschen.



## 7. PFLEGE

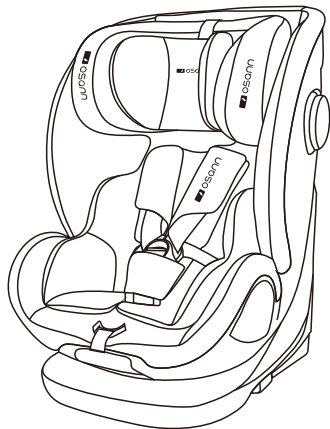
Um die größtmögliche Schutzwirkung Ihres Kindersitzes zu gewährleisten, ist es unbedingt notwendig, dass Sie Folgendes beachten:

- Alle wichtigen Teile des Kindersitzes sollten regelmäßig auf Beschädigungen kontrolliert werden. Die mechanischen Bauteile müssen einwandfrei funktionieren.
- Es ist unbedingt notwendig darauf zu achten, dass der Kindersitz nicht zwischen harten Teilen wie Fahrzeugsitz, Sitzschiene usw. eingeklemmt wird und dadurch beschädigt werden könnte.
- Achten Sie darauf, dass kein Schmutz in den Spalt zwischen Sitz und Basis gelangt. Dies kann die Funktionalität des Arretierungsmechanismus negativ beeinflussen. Sollte dies dennoch vorkommen, sollte der Schmutz entfernt werden.

## 8. VERHALTEN NACH EINEM UNFALL

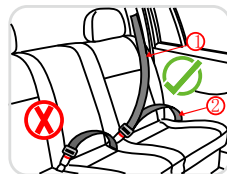
Aufgrund eines Unfalls können am Kindersitz Beschädigungen auftreten, die mit bloßem Auge nicht erkennbar sind. Bitte tauschen Sie nach einem Unfall unbedingt den Sitz aus. Im Zweifelsfall wenden Sie sich an den Händler oder Hersteller.

# CONTENTS



1.NOTICE	01
2.WARNING	02
3.SITZTEILE	07
4.USING THE CHILD CAR SEAT IN THE VEHICLE	08
4.1 For The height of the child:45 CM - 105 CM	08
4.1.1 Installation with ISOFIX and TOP-Tether	
4.2 For The height of the child:105 CM - 150 CM	15
4.2.1 Installation with 3-point safety belt	
4.2.2 Installation with ISOFIX, TOP-Tether and 3-point safety belt	
5.REMOVING THE COVER	17
6.CLEANING	18
7.PRODUCT CARE	19
8.WHAT TO DO AFTER AN ACCIDENT	19
9.LIST OF VEHICLES	20

## 1. NOTICE



- ① 1 car seat belts-shoulder belt.
- ② 2 car seat belts-lap belt.



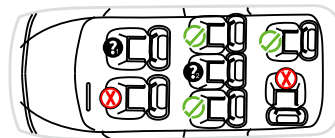
Do Not use two-points car seat belt.  
Please use Three-point car seat belts.



correct device/suitable



Wrong device/unsuitable



This car seat is suit for the three-point car seat belt with the standard of UN/ECE R16.



1 You can not install the car seat in front of the airbag.



2 Please only install the car seat with three-point car belt device.

## 2.WARNING

Please read through these instructions carefully before use and keep them for subsequent reference in order to guarantee the safety of your child. Non-compliance with the instructions in this manual can result in serious injuries to your child.

- The child car seat Osann HERO is approved for a height of between 40 and 150 cm (max. 36kg/ about 0-12 years old).
- The child seat is approved solely for use in the direction of travel.
- The child seat can only be used with its own 5-point belt system for children under a height of a 105 cm and with a maximum weight of 18 kg.
- The child seat CANNOT be used with the 5-point belt system for children who are taller than 105 cm and/or weigh more than 18 kg.
- From a height of 100 cm (up to a maximum of 150 cm), the 5-point belt system can be removed from the child seat and the child can be strapped in with the 3-point belt of the car.
- If the HERO is used for children who are between 135 cm and 150 cm tall, it may be the case that the child seat does not fit into all vehicle types because the vehicle roof is positioned low on the side of the vehicle selected for the installation of the seat.
- If the child is taller than 150cm, the child has to move to the vehicle seat and be strapped in with the 3-point belt of the car.
- The child seat can only be installed with the Isofix fixation & Top-Tether facing forwards.
- For the Isofix installation: Please be sure to read the manual from the car manufacturer.
- Do not use any supporting contact points other than those that are described in the instructions and are marked on the child restraint system.
- Do not use this child seat at home. It has not been designed for use at home and should therefore

only be used in your car.

- Do not leave your child unsupervised on the seat at any time.
- The child seat should be replaced if it was exposed to heavy impact during an accident.
- For safety reasons, the child seat must also be affixed in the vehicle when your child is not sitting in the child seat.
- Always make sure that all fixation points that hold the seat holder to the vehicle are firm and that all belts that restrain the child are adjusted to the child's body. Please also ensure that the belts are not twisted.
- Items of luggage or other objects that could cause injury in the event of a collision must be properly secured.
- The rigid items and plastic parts of a child restraint system must be placed and installed so that they cannot get caught by a movable seat or a vehicle door during everyday use.
- Please do not expose the child seat to any direct sunlight. In direct, intense sunlight, the child seat or parts of it get very hot and this could injure your child.
- It is important that low-lying belts hold the pelvis firmly in place. Your child should always be strapped in to avoid the risk of falling.
- It is dangerous to make changes or additions to the device without the approval from the authority responsible. Non-compliance with the installation instructions of the manufacturer of the child restraint system also harbours risks.
- This child seat has been designed for children between 40 and 150 cm in height and weighing a maximum of 36 kg. Never overload the child seat by transporting more than one child or additional loads in it.
- The child restraint system must not be used without the seat cover.
- The seat cover must not be replaced by a cover other than that recommended by the manufacturer as the seat cover is an important component of the restraint performance.

**WARNING!**

Do not use forward-facing before the child is 15 months old and reached a size of 76 cm.  
For proper protection of your child, it is essential to use and install the car seat according to the instructions given in this manual.

**NOTE!**

According to local codes the product characteristic can be different.  
Please always have the instruction manual at hand and store it in the dedicated slot at the car seat.  
The newborn inlay protects your child. It must be used up to the size of 60 cm.

**NOTICE:**

40-105cm: ISOFIX+Top tether+harness (Rearward facing)

76-105cm: ISOFIX+Top tether+harness (Forward facing)

100-150cm: ISOFIX attachments+Adult safety-belt or adult safety-belt only  
(Forward facing)



**NOT TO USE REARWARD FACING ECRS IN SEATING POSITIONS WHERE THERE IS AN ACTIVE FRONTAL AIRBAG INSTALLED.**

**Notice regarding i-Size category Enhanced Child Restraint Systems (40-105cm)**

This is an i-Size Enhanced Child Restraint System.

It is approved according to UN Regulation No. 129, for use in, i-Size compatible vehicle seating positions as indicated by vehicle manufacturers in the vehicle users' manual.

If in doubt, consult either the Enhanced Child Restraint System manufacturer or the retailer.

**Notice regarding i-Size booster seat category Enhanced Child Restraint Systems (100-135cm)**

This is a i-Size booster seat Enhanced Child Restraint System.

It is approved according to UN Regulation No.129, for use primarily in " i-Size seating positions" as indicated by vehicle manufacturers in the vehicle user's manual.

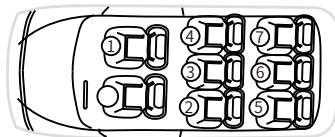
If in doubt, consult either the Enhanced Child Restraint System manufacturer or the retailer .

**Notice regarding specific vehicle booster seat category Enhanced Child Restraint Systems (135-150cm)**

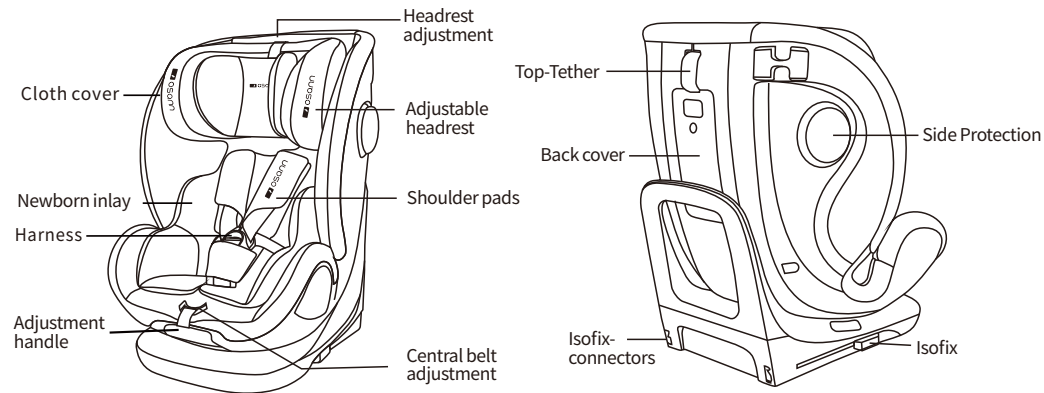
This is a specific vehicle booster seat Enhanced Child Restraint System.

It is approved according to UN Regulation No. 129, for use in the specific vehicle indicated in the applicable vehicle list.

If in doubt, consult either the Enhanced Child Restraint System manufacturer or the retailer.



### 3.ABOUT CAR SEAT



## 4. USING THE CHILD CAR SEAT IN THE VEHICLE

Depending on age and size the child car seat may be used forward-facing and rearward-facing.

### NOTE!

Accident statistics verify that in a vehicle the rearward-facing transport of your child is the safest. Therefore we recommend to use the child car seat as long as possible in rearward-facing position.

### 4.1 For The height of the child: 45 CM - 105 CM

We recommend to use the child car seat in rearward-facing position up to size of 105 cm and max. 18 kg.

**WARNING!** It is mandatory to use rearward-facing up to an age of 15 months and a size of 75 cm. Even beyond this limit a rearward-facing transport is the safest.

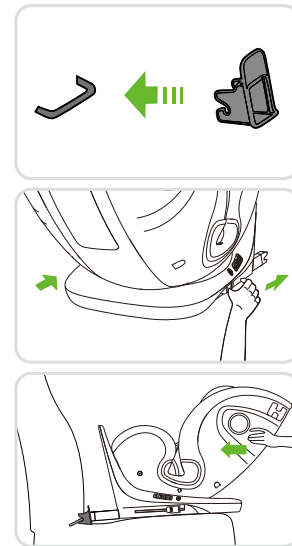
### 4.1.1 Installation with ISOFIX and TOP-Tether

1. If necessary attach the connect guides provided with the longer lug pointing upwards into both ISOFIX anchorage points. In many cars it is more effective to install the connect guides in an opposing direction.

2. Release the lock of the ISOFIX connectors. Both locks can be adjusted independently. Push both buttons and simultaneously pull the ISOFIX connectors out of the base to the end stopper.

3. The ISOFIX connectors have to lock into the ISOFIX anchorage points with an audible "CLICK".

4. Make sure that the seat stays firmly in place by trying to pull it out of the ISOFIX connect guides.



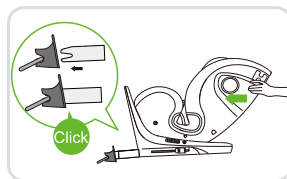
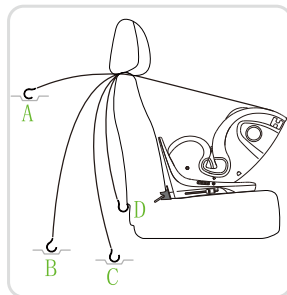
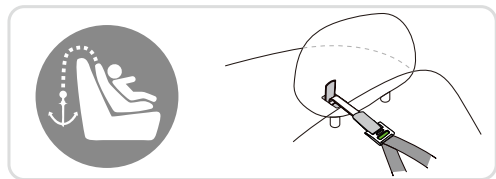
5.The green safety indicator must be clearly visible on both ISOFIX release buttons.

6.In order to loosen the Top-Tether, press the grey adjustment button with one hand and pull the side of the belt anchor to the required length with your other hand.

7.Next, push the seat in the direction to the backrest until it is fully aligned with the backrest.

8.Fix the anchor to the fixation point on the back of the child car seat.

9.Pull the Top-Tether tight by pulling on the other side of the belt. Make sure that the display is green.



## Securing by means of harness system

1.Loosen shoulder belts by pressing the adjustment button on central adjuster and simultaneously pulling both shoulder belts up. Please always pull on shoulder belts and not on belt pads.

2.Undo the belt buckle by pressing the red button firmly.

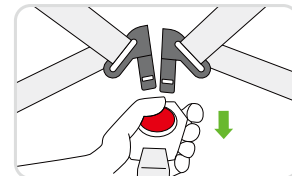
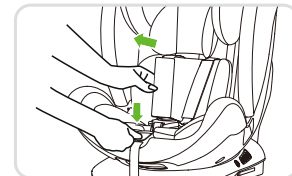
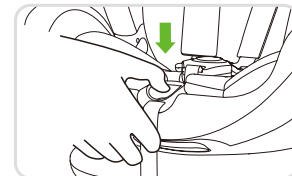
3.The belt tongues can be fixed sideward on the cover. Ensure that shoulder belts are not twisted.

4.Put your child into the child car seat.

5.Place shoulder belts directly over your child's shoulders.

6.Place both belt tongues together and lock them in place in belt buckle with an audible "CLICK".

7.Pull cautiously on central adjustment belt in order to tighten shoulder belts until they fit your child's body.





The shoulder belts are firmly attached to the headrest and must not be adjusted separately.

**NOTE!**

Ensure that the headrest is correctly locked in place before using the child car seat.

**NOTE!**

Ensure that the child car seat is free from toys and hard objects.

**NOTE!**

For the child car seat to offer optimum protection, shoulder belts should fit the body as closely as possible. Please assure that the lap belts lie close to the hip and are appropriately tight.

## Adjusting the Headrest

**NOTE!**

The newborn inlay protects your child. It must be used up to size of 60 cm.

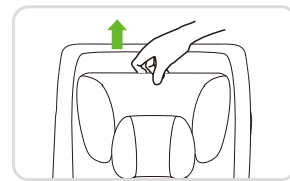
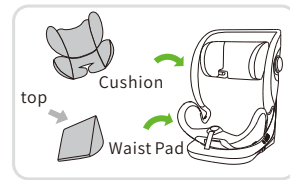
**NOTE!**

The headrest ensures the best possible protection for your child only if it is adjusted to the optimum height.

- The headrest must be adjusted so that max. two finger's width or less remains free between the child's shoulder and the headrest.
- Activate the adjustable handle on the bottom side of the headrest and move it into the required position.

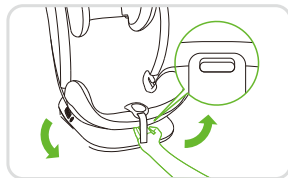
**NOTE!**

The shoulder belts are firmly connected to the headrest and do not have to be adjusted separately. The indicator on the headrest shows the height of the child from which the seat is recommended for forward facing use at the earliest.



## 360° rotation

The child car seat can be rotated 360°, in order to help to put your child into and take your child out of the vehicle. This also allows you to change the position of the seat from rearward-facing to forward-facing.



## Adjusting the reclining position

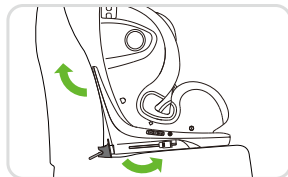
HERO offers up to 4 different sitting and reclining positions for the safe and comfortable transport of your child in the car. If wanted, activate the position adjustment handle on the front of the child seat, to put the HERO in the required reclining positions. Always make sure that the seat shell locks into place with an audible "CLICK".

### **WARNING!**

An adjustment of the seat position is prohibited while travelling!

### **WARNING!**

Always ensure that the position adjustment handle gives an audible "CLICK" when locking into the lying or seated position.



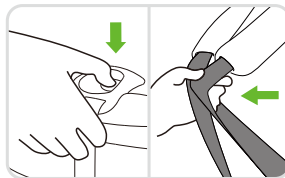
## 4.2 For The height of the child:105 CM - 150 CM

### **NOTE!**

The harness system cannot remove from the child car seat.

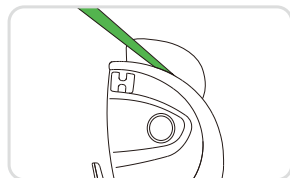
## Hiding the harness system

1. Loosen the belt
2. Unlock the shoulder pad frame.
3. Remove the comfort insert from the seat.
4. Now stow the belt behind the seat cover.
5. Place the belt lock for storage in the hollow provided for this purpose in the seat area underneath the seat cover.



## 4.2.1 Installation with 3-point safety belt

- 1.Put the child in the child car seat.
- 2.Adjust the height of the headrest so that the belt guide remains free at the headrest.
- 3.Adjustable headrest to correct position.
- 4.Insert the diagonal belt of the car through the belt guide under the headrest of the child car seat.
- 5.The diagonal belt as well as the pelvic restraint are guided on the Side notch.
- 6.Please make sure that in particular the pelvic restraint is close fitting and is as low as possible over the pelvis of the child.
- 7.Close the 3-point safety belt with the buckle on the car seat. Make sure that the 3-point safety belt is not twisted.
- 8.Pull the 3-point safety belt of the vehicle as tight as possible and check whether the child car seat is standing securely.



## 4.2.2 Installation with ISOFIX, TOP-Tether and 3-point safety belt

- 1.According to the chapter "Installation with ISOFIX and TOP-Tether" for installation.
- 2.Then According to the chapter " Installation with 3-point safety belt " for installation.

## 5.REMOVING THE COVER

### Removal

Please According to the " Hiding the harness system" at first.  
You can now remove the head restraint cover and the seat cover forward.

- To re-attach the covers, proceed in reverse order.**

### NOTE!

When remounting the shoulder pads, it is essential to ensure that ...

- the closed side faces towards the child' s neck.
- the shoulder pads are perfectly mounted on the brackets.
- the shoulder belts are guided inside the shoulder pads.

### WARNING!

The cover is an integral component of the child car seat's safety design. The child car seat must therefore never be used without the cover.

## 6.CLEANING

It is important to use an original seat cover only since the cover is an essential part of the function. You may obtain spare covers at your retailer.

### NOTE!

Please wash the cover before you use it the first time. Seat covers are machine washable at max. 30° C on delicate cycle. If you wash it at higher temperature, the cover fabric may lose colour. Please wash the cover separately and never dry it mechanically! Do not dry the cover in direct sunlight! You can clean the plastic parts with a mild detergent and warm water.

### WARNING!

Please do not use chemical detergents or bleaching agents under any circumstances!

### WARNING!

The integrated harness system cannot be removed from the child car seat! Do not remove parts of the harness system! The harness system can be cleaned with a mild detergent and warm water.



## 7.PRODUCT CARE

To guarantee that your child car seat provides the maximum protection, it is essential to comply with the following points:

- All major components of the child car seat must be regularly checked for damage. The mechanical parts must work without problems.
- Make sure that the child car seat is not jammed between hard parts such as the car door, seat rails etc., which can damage it.
- Avoid getting any dirt or sand in between the upper seat shell and the base. This can have a negative impact on the performance of the rotation and recline function. Should this happen the dirt should be removed before rotating and reclining the seat any further to avoid any permanent damage of the seat.

## 8.WHAT TO DO AFTER AN ACCIDENT

An accident may cause damage to the child car seat that is not visible to the naked eye. Please exchange the seat without fail after an accident. In case of doubt contact the retailer or manufacturer.

# 9. LIST OF VEHICLES

Manufacturer	Model	1st year of production	Approved seats	Standing height child
Alfa Romeo	147	2007	2,4	
	156 wagon	2005	2,4	
	159	2005	2,4	
	Giulia	2015	2,4	
	Giulietta	2010	2,4	
	Mito	2008	1,2,4	
	GT Sportcoupe*	2010	2,4	<1,35 m.
Audi	Stelvio	2017	2,4	
	A1*	2010	2,4	<1,35 m.
	A2	2000	2,4	
	A3, S3	1997	2,4	
	A3, S3	2003	1,2,4	
	A3 sportback	2003	1,2,4	
	A3 cabrio*	2008	1,2,4	<1,35 m.
	A4, S4, RS4	1998	1,2,4	
	A4 avant	1996	2,4	
	A4, S4, RS4	2000	1,2,4	
	A4 avant	2000	1,2,4	
	A4 cabrio	2002	1,2,4	
	A4 imo	2015	1,2,4	
	A4 avant	2015	1,2,4	
	A5, S5*	2007	1,2,4	<1,35 m.
	A5 sportback	2009	1,2,4	
	A5 cabrio*	2009	2,4	<1,35 m.
	A5 coupe	2016	2,4	
	A6, S6, RS6	1998	2,4	
	A6, S6, RS6, avant	2004	1,2,4	
A7	2010	1,2,4		
A7 sportback	2010	1,2,4		
A8, S8	1998	2,4		
A8, S8	2010	1,2,4		
E-tron	2019	1,2,4		
Q2	2016	1,2,4		

	Q3	2010	1,2,4	
	Q3	2018	1,2,4	
	Q5	2008	1,2,4	
	Q5	2016	1,2,4	
	Q7	2006	1,2,4	
	Q7	2015	1,2,4	
	Q8	2019	1,2,4	
	TT *	2015	1,2,4	<1,35 m.
BMW	1 serie *	2005	2,4	<1,35 m.
	2 serie Active tourer	2014	2,4	
	2 serie Gran tourer	2015	2,4	
	3 serie	1998	2,4	
	3 serie Sedan	2018	2,4	
	4 serie Gran coupe	2014	2,4	
	5 serie	2000	2,4	
	5 serie Limousine	2016	2,4	
	5 serie Touring	2017	2,4	
	6-serie	2003	2,4	
	6 serie GT	2017	2,4	
	7 serie	2001	2,4	
	7 serie	2015	2,4	
	8 serie Coupe	2018	2,4	
	i3	2013	2,4	
	Mini	2006	2,4	
	Mini Clubman	2007	2,4	
Mini Clubman	2015	1,2,4		
Mini Countryman	2010	2,4		
Mini Countryman	2016	1,2,4		
X1	2004	2,4		
X1	2015	2,4		
X3	2004	2,4		
X3	2017	2,4		
X4	2018	2,4		
X5	2004	2,4		
X5	2018	2,4		

Manufacturer	Model	1st year of production	Approved seats	Standing height child
	X6	2008	2,4	
	X6	2008	2,4	
	X7	2018	2,4,7	
Chevrolet	Aveo	2006	2,4	
	Captiva	2006	2,4	
	Cruze	2009	2,4	
	Epica	2006	2,4	
	Kalos	2002	2,4	
	Lacetti	2004	2,4	
	Malibu	2011	2,4	
	Matiz	2005	2,4	
	Nubira	2009	2,4	
	Orlando	2011	2,4	
Chrysler	Spark	2009	2,4	
	Trax	2013	2,4	
	300 CC	2008	2,4	
	Dodge Caliber	2006	2,4	
	Dodge Journey	2009	2,4	
	Jeep Cherokee	2002	2,4	
	Jeep Grand Cherokee	1992	2,4	
	Jeep Patriot	2006	2,4	
	Jeep Wrangler	2011	2,4	
	PT cruiser	2000	2,4	
Citroen	Voyager	2001	2,4,5,7	
	Berlingo	2008	1,2,4	
	Berlingo XTR	2008	2,4	
	Berlingo	2018	2,3,4	
	C1	2005	2,4	
	C1	2014	2,4	
	C2	2004	2,4	
	C3	2004	2,4	
	C3	2016	1,2,4	
	C3 Picasso	2009	2,4	

	C3 Aircross	2017	2,4	
	C4	2004	2,4	
	C4 Cactus	2014	2,4	
	C4 Aircross	2012	2,4	
	C4 Picasso	2007	1,2,3,4	
	C4 Picasso	2013	2,3,4	
	C4 Grande Picasso	2007	1,2,3,4	
	C4 Grande Picasso	2013	2,3,4	
	C5	2000	2,4	
	C6	2008	2,4	
	C8	2003	2,3,4	
	C-Elysée	2012	2,4	
	DS3	2010	2,4	
	DS4	2011	2,4	
	DS5	2012	2,4	
	DS7	2017	1,2,4	
	Nemo Multispace	2008	2,4	
	Xsara Picasso	2000	2,4	
Dacia	Dokker	2012	2,4	
	Duster	2010	2,4	
	Duster 2	2017	2,4	
	Lodgy	2012	2,3,4	
	Logan MCV	2005	2,4	
	Logan 2 MCV	2013	2,4	
	Sandero	2008	2,4	
	Sandero 2	2013	2,4	
Daihatsu	Sirion	2005	2,4	
Fiat	500*	2007	2,4	<1,35 m.
	500*	2016	2,4	<1,35 m.
	500 L	2013	2,4	
	500 X	2015	2,4	
	Bravo	2007	2,4	
	Croma	2008	2,4	
	Doblò	2010	2,4	
	Doblò	2016	2,4	

Manufacturer	Model	1st year of production	Approved seats	Standing height child
	Fiorno Qubo	2008	2,4	
	Freemont	2011	2,4	
	Grande Punto	2006	2,4	
	Idea	2004	2,4	
	Linea	2007	2,4	
	Multipla	2004	2,4	
	Panda	2007	2,4	
	Punto	2008	2,4	
	Scudo	2007	2,4	
	Sedici	2009	2,4	
	Stilo	2004	2,4	
	Tipo (SW/Sedan/Hatchback)	2016	2,4	
	Ulysee	2003	2,4	
Ford	B-max	2012	2,4	
	C-max	2003	2,4	
	Ecosport	2014	2,4	
	Edge	2015	2,4	
	Explorer	2019	2,4	
	Fiesta	2008	2,4	
	Fiesta	2017	2,4	
	Focus	2004	2,4	
	Fusion	2008	2,4	
	Galaxy	2006	2,4	
	Galaxy	2011	2,3,4	
	Galaxy	2015	2,4	
	Grand C-max	2010	2,4	
	Ka*	2009	2,4	<1,35 m.
	Kuga	2008	2,4	
	Mondeo	2000	2,4	
	Mondeo	2014	2,4	
	S-max	2006	2,4	
	S-max	2015	2,4	
	Tourneo Connect	2013	2,4	

	Tourneo Connect	2018	2,4	
	Tourneo Courier	2014	2,4	
	Transit	2006	2,4	
Honda	Accord	2003	2,4	
	City	2009	2,4	
	Civic	2006	2,4	
	CR-V	2002	2,4	
	CR-V	2012	2,3,4	
	CR-V	2019	2,4	
	CR-Z	2010	2,4	
	FR-V	2005	2,4	
	HR-V	2015	2,4	
	Insight*	2009	2,4	<1,35 m.
	Jazz	2002	2,4	
	Jazz	2015	2,4	
	Legend	2006	2,4	
	Stream	2001	2,4	
Huynдай	Accent	2002	2,4	
	Coupe	2001	2,4	
	Elantra	2002	2,4	
	Getz	2002	2,4	
	H1/iMax/i800/H300	2008	2,4	
	i10	2008	2,4	
	i20	2009	2,4	
	i20	2014	2,4	
	i30	2007	2,4	
	i40	2011	2,4	
	IONIQ	2016	2,4	
	iX20	2010	2,4	
	iX35	2010	2,4	
	iX55	2009	2,4	
	KONA	2017	2,4	
	Matrix	2002	2,4	
	NEXO	2018	2,4	
	Santa Fe	2002	2,4	

Manufacturer	Model	1st year of production	Approved seats	Standing height child
	Sonata	2001	2,4	
	Terracan	2002	2,4	
	Tucson	2004	2,4	
	Tucson	2015	2,4	
	Veloster*	2004	2,4	<1,35 m.
Infiniti	Q30/QX30	2015	2,4	
	Q50	2014	2,4	
	QX70	2014	2,4	
Jaguar	E-Pace	2017	2,4	
	F-Pace	2016	2,4	
	I-Pace	2018	2,4	
	S type	2002	2,4	
	X type	2005	2,4	
	XE-type	2015	2,4	
	XF	2008	2,4	
	XJ	2003	2,4	
	XK	2006	2,4	
Jeep	Cherokee	2013	2,4	
	Compass	2017	2,4	
	Renegade	2014	2,4	
Kia	Carens/Rondo	2002	2,4	
	Carens	2013	2,4	
	Carnival/Sedona	2006	2,4	
	Ceed	2005	2,4	
	Cerato/Spectra	2004	2,4	
	e-Niro	2019	2,4	
	Magentis/Optima	2002	2,4	
	Niro	2016	2,4	
	Opirus/Amanti	2003	2,4	
	Optima JF	2015	2,4	
	Picanto/Morning	2004	2,4	
	ProCeed	2018	2,4	
	Rio/Pride	2002	2,4	

	Rio	2017	2,4	
	Sorento XM	2002	2,4	
	Sorento UM	2014	2,4	
	Sportage SL	2010	2,4	
	Sportage QL	2015	2,4	
	Soul AM	2009	2,4	
	Soul PS	2014	2,4	
	Soul EV	2014	2,4	
	Stinger	2017	2,4	
	Stonic	2017	2,4	
	Venga	2009	2,4	
Lada	Vesta	2016	2,4	
Lancia	Delta	2008	2,4	
	Musa	2004	2,4	
	Phedra	2002	2,4	
	Thema	2011	2,4	
	Ypsilon*	2003	2,4	<1,35 m.
Landrover	Discovery	2001	2,4	
	Discovery	2017	1,2,4,5,7	
	Discovery Sport	2014	2,4	
	Freelander	2006	2,4	
	Range Rover	2002	2,4	
	Range Rover Evoque	2011	2,4	
	Range Rover Sport	2005	2,4	
	Range Rover Velar	2017	2,4	
Lexus	CT	2011	2,4	
	ES	2018	2,4	
	GS*	2000	2,4	<1,35 m.
	IS*	2005	2,4	<1,35 m.
	IS	2013	2,4	
	LS	2006	2,4	
	LX	2008	2,4	
	RX	2003	2,4	
	RX200t/RX350/RX450h	2015	2,4	
	RX350L/RX450hL	2018	2,4	

Manufacturer	Model	1st year of production	Approved seats	Standing height child
	UX	2019	2,4	
Maserati	Ghibli*	2013	2,4	<1,35 m.
Mazda	2*	2003	2,4	<1,35 m.
	3	2004	2,4	
	323	2001	2,4	
	5	2004	2,4	
	6	2003	2,4	
	6 Sportbreak	2004	2,4	
	CX-3	2015	2,4	
	CX-30	2019	2,4	
	CX-5	2011	2,4	
	CX-5	2017	2,4	
	CX-7	2007	2,4	
	CX-9	2009	2,4	
	MX5*	1998	1	<1,35 m.
	Premacy	1999	2,4	
	RX-8	2003	2,4	
Mercedes	A class W 168	2001	2,4	
	A class W/C 169	2005	2,4	
	A class W 176	2012	2,4	
	A class V 177	2018	2,4	
	A class W 177	2018	2,4	
	B class T 245	2005	2,4	
	B class V 177	2019	2,4	
	B class W 246	2011	2,4	
	C class C 205	2015	2,4	
	C class W/S 203	2000	2,4	
	C class W/S 204	2007	2,4	
	C class W 205	2014	2,4	
	C class A 205	2016	2,4	
	Citan	2013	2,4	
	CL C 215	2002	2,4	
	CL C 216	2005	2,4	

	CLA C 117	2013	2,4	
	CLA C 118	2019	2,4	
	CLA shooting break	2015	2,4	
	CLC 180 C 204*	2008	2,4	<1,35 m.
	CLK CL 203*	2002	2,4	<1,35 m.
	CLS C 219	2004	2,4	
	CLS C 257	2018	2,4	
	E class A 238	2017	2,4	
	E class C 238	2017	2,4	
	E class W/S 211	2002	2,4	
	E class W/S 212	2009	2,4	
	E class W/S 213	2016	2,4	
	EQC-class N 293	2019	2,4	
	G class G 463	2018	2,4	
	GLA class	2014	2,4	
	GLC class C253	2015	2,4	
	GLC class X253	2015	2,4	
	GLE class V 167	2018	2,4	
	GLK X 204	2008	2,4	
	GLS class X 167	2018	2,4	
	Maybach S class X222	2015	2,4	
	M class W 163	2001	2,4	
	M class W 164	2005	2,4	
	M class W 166	2011	2,4	
	ML class X 164	2006	2,4	
	R class W/V 251	2005	2,4	
	S class W/V 220	2002	2,4	
	S class W/V 221	2005	2,4	
	S class A217	2015	2,4	
	Vaneo W 414	2003	2,4	
	Viano W 639	2003	2,4	
	Vito W 639	2004	2,4	
Mitsubishi	ASX	2010	2,4	
	Colt	2002	2,4	
	Eclipse Cross	2017	2,4	

Manufacturer	Model	1st year of production	Approved seats	Standing height child
	Grandis	2004	2,4	
	i-MiEV	2009	2,4	
	Lancer	2003	2,4	
	L 200	2006	2,4	
	L200 D/cab (KKOT/KLOT)	2015	2,4	
	Mirage / Space star	2013	2,4	
	Outlander	2003	2,4	
	Outlander PHEV	2013	2,4	
	Pajero	2007	2,4	
Nissan	Almera	1995	2,4	
	Juke	2010	2,4	
	Leaf	2011	2,4	
	Leaf	2018	1,2,4	
	Micra*	2000	2,4	<1,35 m.
	Micra*	2017	1,2,4	<1,35 m.
	Murano	2005	2,4	
	Note	2005	2,4	
	Note	2013	2,4	
	Nvara	2008	2,4	
	Nvara	2015	2,4	
	NV200 / Evalia	2013	2,4	
	Pathfinder	2007	2,3,4	
	Pixo	2009	2,4	
	Primastar	2001	2,4	
	Primera	2002	2,4	
	Qashqai	2007	2,4	
	Qashqai	2014	2,4	
	X-trial	2007	2,4	
Opel/Vauxhall	Adam*	2013	2,4	<1,35 m.
	Agila	2002	2,4	
	Ampera	2011	2,4	
	Ampera-e	2017	2,4	
	Antara	2006	2,4	

	Astra	2004	2,4	
	Astra	2015	2,4	
	Combo	2001	2,4	
	Combo	2018	2,3,4	
	Corsa	2000	2,4	
	Crossland X	2017	2,4	
	Grandland X	2017	1,2,4	
	Insignia	2008	2,4	
	Insignia	2017	2,4	
	Karl / Viva	2015	2,4	
	Meriva	2003	2,4	
	Mokka	2012	2,4	
	Mokka X	2016	2,4	
	Signum	2003	2,4	
	Vectra	2002	2,4	
	Vivaro	2001	2,4	
	Zafira	2003	2,4	
	Zafira Tourer	2013	2,4	
Peugeot	107	2005	2,4	
	108	2014	2,4	
	206	1998	2,4	
	207	2006	2,4	
	208	2012	2,4	
	301	2012	2,4	
	307	2001	2,4	
	308	2007	2,4	
	308 SW	2007	2,3,4	
	407	2004	2,4	
	508	2011	2,4	
	508 SW	2011	2,4	
	607	2006	2,4	
	807	2003	2,3,4	
	1007	2005	2,4	
	2008	2013	2,4	
	3008	2010	2,4	

Manufacturer	Model	1st year of production	Approved seats	Standing height child
	3008	2016	1,2,4	
	4007	2007	2,4	
	5008	2010	2,3,4	
	Expert	2007	2,4	
	iON	2010	2,4	
	Partner Tepee	2008	2,4	
	Rifter	2018	2,3,4	
	Travellar	2015	2,4	
Porsche	Cayenne	2003	2,4	
	PO 536 Cayenne	2017	2,4	
	Macan P0146	2014	2,4	
	Panamera	2009	2,4	
Qoros	Qoros 3	2013	2,4	
Renault	Avantime	2001	2,4	
	Captur	2013	1,2,4	
	Clio II	1998	2,4	
	Clio III	2005	2,4	
	Clio IV	2012	2,4	
	Clio V	2019	2,4	
	Clio Grandtour	2009	2,4	
	Espace III	1997	2,4	
	Espace IV	2002	2,3,4	
	Espace V	2014	2,3,4	
	Fluence	2010	2,4	
	Kadjar	2015	2,4	
	Kangoo I	1999	3	
	Kangoo II	2008	2,4	
	Koleos	2008	2,4	
	Koleos II	2017	2,4	
	Laguna II	2000	2,4	
	Laguna III	2007	2,4	
	Master Combi	2010	2,4	
	Megane I	1999	2,4	

	Megane II	2002	2,4	
	Megane III	2008	2,4	
	Megane iV	2015	2,4	
	Megane Grandtour	2009	2,4	
	Modus	2004	2,4	
	Grand Modus	2008	2,4	
	Scenic II*	2003	2,4	<1,35 m.
	Scenic III	2009	2,4	
	Scenic IV	2016	1, 2, 4	
	Grand Scenic II	2004	2,4	
	Grand Scenic III	2009	2,4	
	Talisman	2015	2,4	
	Twingo I	2005	2,4	
	Twingo II	2007	2,4	
	Twingo III	2014	2,4	
	Vel Satis	2002	2,4	
	Zoe	2012	1,2,4	
Rolls-Royce	Ghost	2010	2,4	
	Phantom	2003	2,4	
Saab	93	ISOFIX	2,4	
	95	ISOFIX	2,4	
Seat	Alhambra	1998	2,3,4	
	Altea	2004	2,4	
	Altea XL	2006	2,4	
	Arona	2017	2,4	
	Arosa	1998	2,4	
	Ateca	2016	2,4	
	Cordoba (Vario)	1999	2,4	
	Cupra*	2010	2,4	<1,35 m.
	Exeo	2009	2,4	
	Ibiza	2004	2,4	
	Ibiza ST	2010	2,4	
	Leon	1998	2,4	
	Mii	2011	2,4	
	Toledo	1999	2,4	

Manufacturer	Model	1st year of production	Approved seats	Standing height child
Skoda	Citigo	2011	2,4	
	Fabia	2000	2,4	
	Fabia	2014	2,4	
	Karoq	2017	2,4	
	Kodiaq	2016	2,4	
	Octavia	2004	2,4	
	Octavia	2012	1,2,4	
	Rapid	2012	2,4	
	Roomster	2006	2,4	
	Scala	2019	2,4	
	Superb	2001	2,4	
	Superb	2015	2,4	
	Yeti	2009	2,4	
Smart	Forfour	2004	2,4	
SsangYong	Korando	2019	2,4	
	Tivoli/XLV	2016	2,4	
Subaru	Forester	2003	2,4	
	Impreza	2002	2,4	
	Legacy	2002	2,4	
	Levorg	2016	2,4	
	Outback	1999	2,4	
	Trezia	2011	2,4	
	Tribeca	2006	2,4	
	WRX STI/WRX	2014	2,4	
Suzuki	Alto	2010	2,4	
	Baleno	2016	2,4	
	Celerio	2014	2,4	
	Grand Vitara	2002	2,4	
	Ignis	2004	2,4	
	Ignis	2017	2,4	
	Jimny	2018	2,4	
	Kizashi	2010	2,4	
	Liana	2002	2,4	

	Splash	2007	2,4	
	Swift	2004	2,4	
	Swift	2017	2,4	
	SX4	2006	2,4	
	SX4 S-Cross	2013	2,4	
	Vitara	2015	2,4	
	Wagon R+	2002	2,4	
Tata	Inica Vista	2008	2,4	
Tesla	Model 3	2018	2,4	
	Model S	2013	2,3,4	
	Model S	2014	2,4	
	Model X	2016	2,4	
Toyota	Auris	2007	2,4	
	Auris	2013	2,4	
	Avensis (Verso)	2001	2,4	
	Avensis Sedan	2015	2,4	
	Avensis Touring Sports	2015	2,4	
	Aygo	2005	2,4	
	Camry	2000	2,4	
	Corolla (Verso)	2001	2*,4*	
	Corolla	2013	2,4	
	Hilux	2016	2,4	
	IQ*	2008	2,4	<1,35 m.
	Land Cruiser	2002	2,4	
	Previa	2000	2,4	
	Prius	2003	2,4	
	Prius	2015	2,4	
	Proace	2015	2,4	
	RAV 4	2000	2,4	
	RAV 4	2013	2,4	
	RAV 4	2019	2,4	
	Urban cruiser	2009	2,4	
	Yaris	1999	2,4	
	Yaris	2011	2,4	
	Yaris	2017	2,4	



Manufacturer	Model	1st year of production	Approved seats	Standing height child
	Yaris Verso	1999	2,4	
	Verso	2004	2,4	
	Verso-S	2011	2,4	
Volkswagen	Amarok	2010	2,4	
	Arteon	2017	2,4	
	Beetle	1998	2,4	
	Bora	1998	2,4	
	Caddy	2000	2,4	
	Caddy 4	2015	2,4	
	EOS	2006	2,4	
	Fox	2005	2,4	
	Golf IV	1997	2,4	
	Golf V	2003	2,4	
	Golf VI	2008	2,4	
	Golf VII	2012	2,4	
	Golf Sportsvan	2014	2,4	
	Jetta	2006	2,4	
	Lupo	1998	2,4	
	Passat	1998	2,4	
	Phaeton	2002	2,4	
	Polo	1999	2,4	
	Polo	2017	2,4	
	Scirocco	2008	2,4	
	Sharan	1998	2,3,4	
	Sharan	2015	2,3,4,5,7	
	T4 Multivan/Caravelle	1999	2,4	
	T5 Multivan/Caravelle	2003	2,4	
	Tiguan	2007	2,4	
	Touareg	2002	2,4	
	Touareg	2014	2,4	
	Touran	2003	2,4	
	Touran	2015	2,3,4,5,7	
	T-Roc	2017	2,4	

	Up	2011	2,4
Volvo	C 30	2006	2,4
	C 70	2007	2,4
	S 40	2003	2,4
	S 60	2010	2,4
	S 60	2018	2,4
	S 70	2000	2,4
	S 90	2016	2,4
	S 80	2006	2,4
	V 40	1996	2,4
	V 40	2012	2,4
	V 50	2003	2,4
	V 60	2010	2,4
	V 70	2000	2,4
	V 90	2016	2,4
	V 90 CC	2017	2,4
	XC 40	2017	2,4
	XC 60	2008	2,4
	XC 60	2017	2,4
	XC 70	2007	2,4
	XC 90	2002	2,4
	XC 90	2015	

