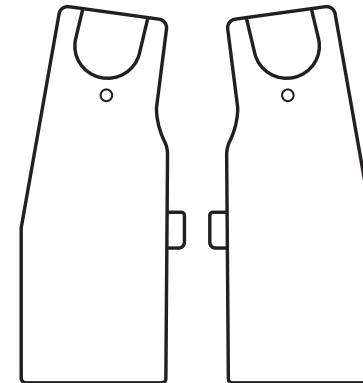


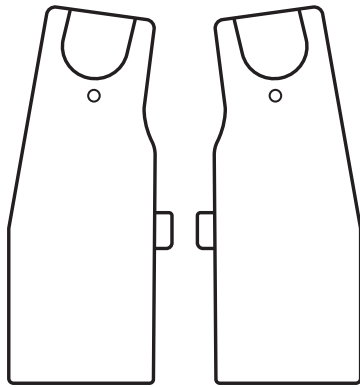


Adapter für Babyschale (L+R)

Geeignet für : Maxi Cosi, Cybex, Kiddy, BeSafe, etc.



MOON GmbH
Maierhof 2
94167 Tettenweis
GERMANY
Tel: +49-8532-92-43-0
Service: +49-8532-43-25
www.moon-buggy.com
E-Mail: service@moon-buggy.com



Installation

A.
Drücken Sie beide Adapter in die richtige Richtung (links/rechts) in die dafür vorgesehenen Arretierungen.
Mit einem „Click“ wird die Arretierung angezeigt.

B.
Nun setzen Sie die Babyschale auf die beiden Adapter – das Baby schaut Sie an.
Die Arretierung wird Ihnen mit einem „Click“ bestätigt.

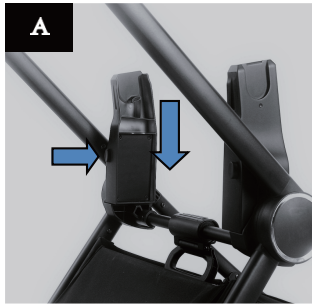
C.
Um die Babyschale zu lösen, drücken Sie den „Memory Button“ an beiden Adaptern und nehmen Sie die Babyschale vom Adapter.

Installation / Fitting

A.
Insert the car seat adaptor into the stroller frame with slight strength until you heard the “click” sound which means the car seat adaptor is locked.
Press the quick release button and pull out the car seat adaptor then finish the disassemble.

B.
Align the car seat with the adaptor right above the stroller frame, push down with slight strength until you heard the “click” sound which means the car seat is properly installed in the stroller frame.

C.
Press the release button and pull up the car seat.



АВТОКРЕСЛО

ВНИМАНИЕ! Перед установкой заблокируйте парковочный тормоз.

С небольшим усилием вставьте адаптер автокресла в раму коляски, пока не услышите щелчок, означающий, что адаптер зафиксирован. Нажмите кнопку разблокировки фиксатора и потяните адаптер, после чего вы сможете снять адаптер автокресла. (рис. А)

Совместите автокресло с адаптером и надавите с небольшой силой, пока не услышите щелчок, означающий, что автокресло правильно установлено в раме коляски. (рис. В)

ВНИМАНИЕ! Перед снятием сидения заблокируйте парковочный тормоз.

Нажмите на кнопки разблокировки с обеих сторон автокресла, затем потяните автокресло вверх, чтобы снять его с адаптеров. (рис. С)